



TOUR NGẮM HOA ANH ĐÀO 2026

**TOKYO — FUJI — NAGOYA —
KYOTO — OSAKA — KOBE**

6 NGÀY 5 ĐÊM - JAPAN AIRLINE



NGÀY 1

TP. HỒ CHÍ MINH - HANEDA

(Ăn sáng trên máy bay)

20:30 HDV của của công ty sẽ đón đoàn tại Ga đi Quốc tế, sân bay Tân Sơn Nhất. Làm thủ tục đáp đến Nhật Bản trên chuyến bay: **JAPAN AIRLINES JLo70 SGN -HND 23:35 - 06:45**

Đoàn nghỉ đêm & ăn sáng trên máy bay.

NGÀY 2

HANEDA – TOKYO

(Ăn trưa, tối)

Sáng: Xe đón đoàn tại sân bay Haneda và đưa đoàn đi tham quan:

- **Tham quan công viên Ueno/Shinjuku Gyoen:** Đây là nơi ngắm hoa Anh Đào (Sakura) nổi tiếng tại Nhật Bản với hơn 800 gốc Anh Đào và 50 loại hoa Anh Đào khác nhau.
- **Chùa Asakusa nổi tiếng nhất Nhật Bản.** Chùa Asakusa Kannon hay còn gọi là Sensō-ji là một ngôi chùa cổ nằm ở Asakusa, Taito, Tokyo, Nhật Bản. Có thể nói đây là ngôi chùa cổ nhất, quan trọng nhất Nhật Bản.
- **Tham quan và chụp hình kỷ niệm tại tháp truyền hình nổi tiếng Tokyo Skytree.**

Trưa: Quý khách dùng bữa trưa tại nhà hàng địa phương **Xem trình diễn Geisha** - Geisha là một trong những biểu tượng truyền thống của Nhật Bản. Với hình ảnh người phụ nữ xinh đẹp, mặc Kimono truyền thống, trang điểm xinh đẹp, biểu diễn âm nhạc và các môn nghệ thuật truyền thống của Nhật.

- **Akihabara:** sôi động là trung tâm của Tokyo về điện tử, anime và văn hóa game. Du khách có thể khám phá các cửa hàng nhiều tầng như Radio Kaikan, ghé Tokyo Anime Center, và trải nghiệm nét độc đáo tại các quán cà phê độc đáo.

Tối: Đoàn nghỉ đêm tại Tokyo.



NGÀY 3

TOKYO - YAMANASHI

(Ăn sáng, trưa, tối)

Sáng: Quý khách trả phòng và ăn sáng. Khởi hành đi về Hakone và tham quan:

- **Du thuyền trên hồ Ashi:** Nằm cạnh núi Phú Sĩ, hồ Ashi là một hồ nước nằm trên miệng núi lửa trong vùng núi lửa Hakone – Nhật Bản. Đến Ashi, du khách có thể du lãm trên mặt hồ bằng tàu Cruise, thưởng thức cảnh đẹp quanh hồ và ngắm nhìn núi Phú Sĩ ở phía xa xa.



- **Trải nghiệm hái trái cây theo mùa tại các nông trại:** Quý khách không chỉ có cơ hội thưởng thức những trái cây tươi ngon mà còn được đắm chìm trong nền nông nghiệp tiên tiến Nhật Bản với các kỹ thuật canh tác và công nghệ hiện đại được áp dụng tại đây như nhà kính thông minh, sử dụng robot,...
- **Mua sắm tại Gotemba Outlets** - Thiên đường mua sắm hàng hiệu giảm giá giữa lòng núi Phú Sĩ. Là một trong những trung tâm mua sắm lớn nhất và nổi tiếng nhất Nhật Bản, với hơn 290 cửa hàng, quy tụ các thương hiệu thời trang quốc tế và Nhật Bản danh tiếng (nếu còn thời gian).
- **Quý khách trải nghiệm mặc đồ Yukata và tắm Onsen** – liệu pháp trị liệu thư giãn bằng hơi nước khoáng của người Nhật tại khách sạn.

Tối: Nhận phòng, ăn tối Buffet và tặng set chân cưa tuyết. Nghỉ đêm tại Yamanashi.



NGÀY 4

YAMANASHI – NAGOYA/TOYOHASHI

(Ăn sáng, trưa, tối)

Sáng: Ăn sáng & quý khách tham quan:

- **Núi Phú Sĩ:** Ngọn núi nổi tiếng này vẫn luôn là nguồn cảm hứng bất tận cho những nghệ sĩ, tác giả và khách du lịch. Từ trạm 5 du khách chỉ cần ngược mắt là có thể thấy đỉnh núi phủ tuyết hoặc ngắm toàn cảnh vùng Ngũ Hồ Phú Sĩ trải dài trong tầm mắt.
- **Làng văn hóa Oshino Hakkai:** là ngôi làng cổ nằm yên bình dưới chân núi Phú Sĩ. Cho đến ngày nay, những ngôi nhà ở làng Oshino Hakkai vẫn mang nét kiến trúc truyền thống Nhật Bản xưa. Ngoài ra du khách còn được thưởng thức những đặc sản của làng, chắc chắn Oshino Hakkai sẽ là điểm đến thú vị đối với những du khách thích khám phá nếp sống xưa của người Nhật.
- **Tàu Shinkansen:** - Shinkansen có nghĩa “đường tàu mới”, ngoài ra còn được gọi là “bullet train” (tàu viên đạn) do hình dạng thon gọn của đầu tàu, cùng tốc độ chẳng kém gì viên đạn bay ra khỏi nòng súng. Còn gì thú vị hơn khi một lần trải nghiệm ngồi trên chiếc tàu này

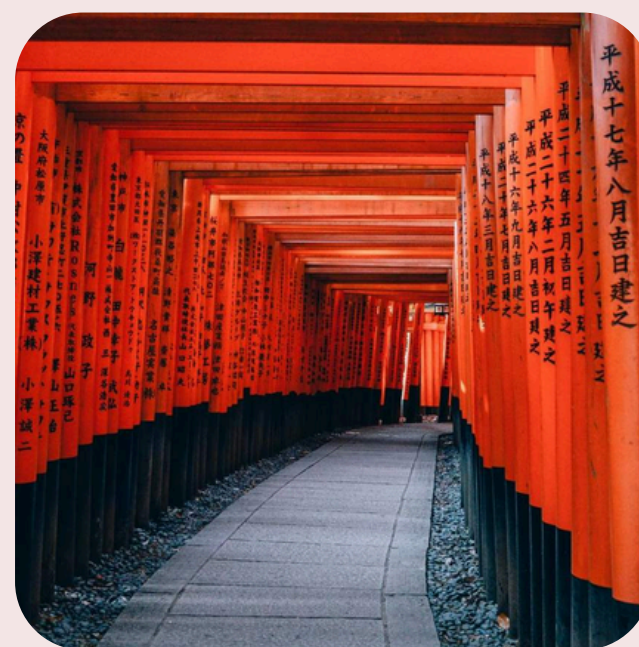
Tối: Nghỉ đêm tại Toyohashi (Nagoya). Khách sạn 3-4*



Sáng: Ăn sáng & khởi hành đi Kyoto tham quan:

- **Tham quan chùa Vàng Kinkakuji** – Là một trong những di sản văn hóa nổi bật nhất tại Kyoto, Nhật Bản. Được biết đến với sự lộng lẫy và tráng lệ, chùa Vàng Kinkakuji tỏa sáng bởi hai tầng trên cùng được phủ lớp vàng lá bóng loáng rực rỡ, biểu trưng cho nghệ thuật kiến trúc độc đáo và lịch sử phong phú của Nhật Bản.
- **Fushimi Inari Taisha:** Đây là ngôi đền rất nổi tiếng ở Kyoto với lịch sử lâu đời. Ngôi đền có hàng ngàn cổng torii và tượng cáo đặt ở nhiều vị trí khác nhau, một tòa điện chính đẹp đến sững sờ và nhiều điểm nổi bật khác.
- **Thưởng thức bữa trưa Bò Kobe:** Món đặc sản trứ danh của Nhật Bản, nổi tiếng với phần thịt đỏ xen lẫn vân mỡ mềm mịn như cẩm thạch.
- **Shinsaibashi:** khu mua sắm sầm uất nhất Osaka, Quý khách tự do mua sắm. Đặc biệt Quý khách có thể mua những món quà tặng cho người thân và bạn bè với giá rất rẻ tại cửa hàng đồng giá 100 yên Daiso .

Tối: Di chuyển về Osaka, nhận phòng nghỉ đêm ở Osaka.



Sáng: Quý khách ăn sáng, trả phòng và đi tham quan

- **Thành cổ Osaka (bên ngoài)** – toà thành cổ nổi tiếng bậc nhất Nhật Bản với những chi tiết mạ vàng và màu ngói xanh ngọc. Đến đây bên cạnh việc thưởng ngoạn quanh lâu đài, du khách còn có thể nghe giới thiệu và ngắm nhìn những trang phục võ sĩ còn lưu lại từ thời Edo.
- **Đoàn ăn trưa và khởi hành ra sân bay Itami & đáp chuyến bay về Tokyo lúc 13:45, tiếp tục nối tuyến từ NRT về SGN lúc 17:45 phút .**

Khởi hành về lại Tp. HCM - 22:00 về đến Tp. HCM. Kết thúc chương trình Tour.



NGÀY KHỞI HÀNH	CHUYẾN BAY	GIÁ BÁN KHÁCH (VNĐ)		
		NGƯỜI LỚN	TRẺ EM NGỦ GHÉP	
			Từ 2-11 tuổi	Từ 0-2 tuổi
26 - 31/03 27/03 - 01/04	JL070 SGN - HND 23:35 - 06:45 JL3006 G ITM - NRT 13:45 - 16:00 JL079 G NRT - SGN 17:45 - 22:00	41,990,000	37,791,000	12,597,000
02 - 07/04 03 - 08/04 06 - 11/04		42,990,000	38,691,000	12,897,000

GIÁ TOUR BAO GỒM

- Vé máy bay Japan Airlines 5* khứ hồi Việt Nam - Nhật Bản. Hành lý: 46kg (chia làm 2 kiện mỗi kiện dưới 23kg) và 10 kg hành lý xách tay.
- Phương tiện vận chuyển, xe đưa đón tham quan tại Nhật Bản.
- Khách sạn: Tiêu chuẩn 3,4* (2 khách/1phòng)
- Ăn uống: (sáng, trưa, chiều) theo chương trình.
- Vé tham quan du lịch có trong chương trình.
- Bảo hiểm du lịch mức bồi hoàn tối đa 1.000.000.000VND/1 trường hợp
- Thuế VAT (0%) & phí phục vụ.
- Hướng dẫn viên du lịch suốt tuyến.
- Visa nhập cảnh Nhật Bản
- Tặng sim 4G (2G/1 ngày sử dụng tại Nhật).

GIÁ TOUR CHƯA BAO GỒM

- Tiền bồi dưỡng HDV + Tài xế địa phương: 1.000.000 VNĐ/ khách.
- Các chi phí cá nhân & ăn uống ngoài chương trình.
- Phụ thu phòng đờn 1.500.000 VNĐ/đêm/khách.

GIÁ TOUR TRẺ EM

Vé trẻ em :

- Từ 0-dưới 2 tuổi : 30 % giá Tour người lớn.
- Từ 2 - dưới 11 tuổi : 90% giá tour người lớn.
- Từ đủ 11 tuổi : 100% giá tour

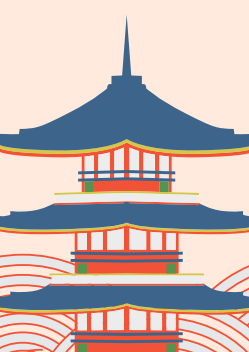
LƯU Ý:

-Tip trẻ em đóng bằng người lớn.

-Trẻ em (đóng theo %) sẽ có suất ăn riêng và ngủ cùng giường với người đi cùng. Trường hợp ngủ giường riêng tính 100% giá tour.

-02 người lớn đi kèm với 1 trẻ em. Nếu 01 người lớn đi cùng 01 trẻ em, Quý khách vui lòng nâng trẻ em thành người lớn để lấy 1 phòng riêng.

Nếu 1 người lớn đi cùng 2 trẻ em, Quý khách vui lòng nâng 01 trẻ em thành giá người lớn để lấy 1 phòng riêng.



ĐẶT CỌC

- Đặt cọc đợt 1 (Ngay khi đăng ký Tour) : 20.000.000 VNĐ.
- Thanh toán hết 100% chi phí tour trước 15 ngày so với ngày khởi hành. Đồng nghĩa đã có Visa cho đoàn.
- Cty sẽ nộp hồ sơ xin visa theo từng nhóm 10 người/ 1 đợt. Vì vậy có thể Visa ra chậm hơn 15 ngày so với ngày khởi hành. Trường hợp này Quý khách hàng có thể chờ có kết quả Visa ra rồi thanh toán hết 100% giá trị tour.
- Vì lý do khách quan nào đó Quý khách hàng bị trượt Visa, Công ty chúng tôi sẽ hoàn 100% chi phí tour và không thu bất kỳ chi phí nào khác & chúng tôi không chịu trách nhiệm gì về việc bị trượt Visa này

ĐIỀU KIỆN HOÀN/HỦY

- Phạt 10.000.000 VNĐ sau khi đăng ký tour.
- Phạt 20.000.000 VNĐ hủy tour từ 30 ngày – 45 ngày so với ngày khởi hành.
- Phạt 25.000.000 VNĐ hủy tour từ 20 ngày 29 ngày so với ngày khởi hành.
- Phạt 100% giá tour nếu hủy tour trong vòng 19 ngày so với ngày tour khởi hành.

LƯU Ý

- Trước khi đăng ký tour du lịch xin Quý khách vui lòng đọc kỹ chương trình, giá tour, các khoản bao gồm cũng như không bao gồm trong chương trình. Trong trường hợp Quý khách không trực tiếp đến đăng ký tour mà do người khác đến đăng ký thì Quý khách vui lòng tìm hiểu kỹ chương trình từ người đăng ký cho mình.
- Khi tham gia chương trình tour, Quý khách vui lòng mang theo passport (hộ chiếu) còn thời hạn 06 tháng kể từ ngày đi.
- Do các chuyến bay phụ thuộc vào các hãng hàng không nên trong một số trường hợp giờ bay có thể thay đổi mà không báo trước cho Quý khách.
- Trong trường hợp không đủ đoàn 15 khách thì 2 bên sẽ thỏa thuận lại giá cho đoàn. Nếu quý khách không đồng ý giá trên, quý khách có thể chuyển sang tour kế tiếp nhưng không quá 02 lần.
- Nếu Quý khách yêu cầu ở phòng đơn, vui lòng thanh toán thêm tiền phụ thu.
- Trường hợp chỉ có 01 khách (người lớn) đi với 01 bé (dưới 11 tuổi), Quý khách vui lòng đóng tiền tour cho bé ngủ giường riêng
- Quý khách dưới 16 tuổi phải có Bố Mẹ hoặc người nhà trên 16 tuổi đi cùng. Trường hợp đi với người nhà phải nộp kèm giấy ủy quyền được chính quyền địa phương xác nhận (do Bố Mẹ ủy quyền dắt đi tour)
- Quý khách từ 70 tuổi trở lên vui lòng đóng thêm phí bảo hiểm cao cấp (phí thay đổi tùy theo tour).
- Công ty không nhận hồ sơ với phụ nữ có thai từ 7 tháng trở lên
- Vì tour ghép đoàn, di chuyển nhiều và xa nên Quý khách có về vấn đề về sức khoẻ như: Đi lại bất tiện, đau chân, cân nặng... vui lòng báo tình hình cụ thể với nhân viên tư vấn trước khi đăng ký Tour.
- Quý khách chỉ mang thẻ xanh (thẻ tạm trú tại nước ngoài) và không có hộ chiếu VN thì không được đăng ký du lịch sang nước thứ ba.
- Quý khách mang 2 Quốc tịch hoặc Travel document (chưa nhập quốc tịch) vui lòng thông báo với nhân viên bán tour ngay thời điểm đăng ký tour và nộp bản gốc kèm các giấy tờ có liên quan (nếu có)
- Nếu khách là Việt Kiều hoặc nước ngoài có visa rồi phải mang theo lúc đi tour.
- Trường hợp hủy tour không áp dụng cho các dịp lễ tết.
- Trong trường hợp bất khả kháng do thời tiết, thiên tai, đình công, bạo động, phá hoại, chiến tranh, dịch bệnh, chuyến bay bị trì hoãn hay bị hủy do thời tiết hoặc do kỹ thuật và tour không thể thực hiện tiếp tục được, công ty sẽ hoàn trả lại tiền tour cho quý khách sau khi đã trừ lại các chi phí dịch vụ đã thực hiện như phí làm visa, vé máy bay... và không chịu trách nhiệm bồi thường thêm bất kỳ chi phí nào khác.
- Thứ tự các điểm tham quan trong chương trình trong một số trường hợp có thể thay đổi tùy theo tình hình thực tế nhưng vẫn đảm bảo đầy đủ các điểm tham quan như lúc đầu



·Trường hợp bị Hải Quan Việt Nam từ chối xuất cảnh:

·Vì lý do nào đó mà Hải Quan Việt Nam từ chối xuất cảnh, Cty chúng tôi sẽ không chịu bất kỳ trách nhiệm nào cũng như không hoàn tiền tour lại cho Quý khách hàng.

·Trường hợp bị Hải Quan nước sở tại từ chối nhập cảnh:

·Vì lý do nào đó mà Hải Quan nước sở tại từ chối nhập cảnh, Cty chúng tôi sẽ không chịu bất kỳ trách nhiệm nào cũng như không hoàn tiền tour lại cho Quý khách hàng. Ngoài ra Quý khách hàng phải tự thanh toán các chi phí phát sinh như ăn, nghỉ, mua vé máy bay để quay về lại Việt Nam nếu có. Công ty chúng tôi sẽ hỗ trợ về mặt thủ tục, pháp lý cho Quý khách hàng để quay về Việt Nam theo quy định.

·Để đảm bảo an toàn tuyệt đối cho khách hàng đối với trường hợp thiên tai, lũ lụt, bão, chiến tranh... xảy ra. Hãng hàng không hủy vé dẫn đến hủy tour:

·Hủy tour 2 chiều (Hủy tour ở đầu Việt Nam), trước khi tour xuất phát: Cty chúng tôi sẽ làm việc cụ thể với hãng hàng không để có giải pháp tốt nhất cho Quý khách hàng. Đồng thời Cty chúng tôi cũng sẽ liên hệ với các nhà cung ứng dịch vụ có liên quan như: khách sạn, nhà hàng, vận chuyển... xin được hoãn tour hoặc xin hoàn trả các chi phí này. Sau đó Cty chúng tôi sẽ hoàn các chi phí trên cho Quý khách hàng.

Hủy tour 1 chiều về (Hủy tour khi Quý khách hàng đang ở nước ngoài). Cty chúng tôi sẽ liên hệ với các hãng hàng không để có giải pháp tốt nhất cho Quý khách hàng. Trong trường hợp này có thể sẽ xảy ra các phát sinh như ăn, nghỉ, vé máy bay mới... Các chi phí này sẽ do Quý khách hàng chịu, Cty chúng tôi sẽ lo các thủ tục & hỗ trợ nhanh nhất, tốt nhất cho Quý khách hàng.

THỦ TỤC VISA NHẬT BẢN

1. Chứng minh nhân thân:

- Hộ chiếu gốc còn hạn trên 6 tháng tính từ ngày đi
- 2 hình: 4.5 x 4.5 (Khác hình hộ chiếu, chụp mới nhất)
- Giấy CMND photo công chứng.
- Giấy đăng ký kết hôn sao y trong trường hợp vợ chồng đi chung tour.
- Giấy khai sinh đối với cha mẹ đi cùng con.

2. Chứng minh công việc:

- Hợp đồng lao động photo.
- Đơn xin nghỉ phép đi du lịch theo chương trình Tour.
- Thẻ học sinh/sinh viên (photo).

3. Chứng minh tài chính:

- Sổ tiết kiệm trên 200.000.000 VNĐ (Hai trăm mươi triệu đồng) có sổ gốc đối chiếu.
- Xác nhận số dư ngân hàng mới nhất.

Hoặc cần phải sao kê tài khoản 6 tháng gần nhất.

