



TOUR MÙA HÈ

TOKYO — FUJI — NAGOYA
KYOTO — OSAKA

6 NGÀY 5 ĐÊM - VIETNAM AIRLINE



NGÀY 1

TP. HỒ CHÍ MINH - NARITA

(Ăn sáng trên máy bay)

21h30: Quý khách tập trung tại Sân bay Quốc tế Tân Sơn Nhất. Trưởng đoàn hỗ trợ Đoàn làm thủ tục đáp chuyến bay VN 306 SGN-NRT đến sân bay Narita khởi hành lúc 00h20.

Đoàn nghỉ đêm & ăn sáng trên máy bay.

NGÀY 2

NARITA - TOKYO

(Ăn trưa, tối)

08h00: Quý khách đáp sân bay Narita, làm thủ tục nhập cảnh. Xe đón đoàn di chuyển về Tokyo, bắt đầu hành trình tham quan:

- **Chùa Asakusa (Asakusa Kannon):** Còn gọi là Sensoji - với lối kiến trúc đặc trưng mang đậm dấu ấn Nhật Bản, có thể nói đây là ngôi chùa cổ nhất và quan trọng bậc nhất Tokyo. Chụp hình với chiếc đèn lồng bằng giấy khổng lồ treo ở chính giữa cổng là biểu tượng của Asakusa.
- **Tháp Truyền Hình Tokyo Skytree:** Biểu tượng tự hào của Nhật Bản (chụp ảnh bên ngoài).

Trưa: Quý khách dùng bữa tại nhà hàng địa phương. Sau đó, tiếp tục tham quan:- -

- **Hoàng Cung Nhật Bản – Tokyo Imperial Place:** Nơi hoàng gia Nhật Bản sinh sống và làm việc (tham quan và chụp ảnh bên ngoài).
- **Mua Sắm Tại Trung Tâm Điện Tử Akihabara:** Gắn liền với các nhân vật anime và manga nổi tiếng được trưng bày nổi bật trong các cửa hàng.
- **Vịnh Odaiba:** Hòn đảo nhân tạo khá lớn của Nhật Bản với chức năng ban đầu là phòng thủ, sau đó dần mở rộng thành cảng biển. Đến nay, đảo Odaiba đã có sự phát triển vượt bậc thành các khu thương mại, giải trí thu hút nhiều khách du lịch.

Tối: Đoàn dùng bữa tối BBQ buffet tại nhà hàng địa phương. Quý khách về khách sạn nhận phòng nghỉ ngơi.

Nghỉ đêm ở KS tại Tokyo.



Sáng: Quý khách ăn sáng tại khách sạn và làm thủ tục trả phòng .

Xe đưa Đoàn khởi hành đi tham quan:

- **Trải nghiệm hái trái cây tại vườn:** Tận tay hái và thưởng thức tại vườn những quả (Dâu/nho/táo theo mùa) tươi ngon, an toàn, được trồng theo phương pháp tự nhiên. Một trải nghiệm thú vị cho gia đình khi du lịch hè tại Nhật Bản.
- **Công viên Oishi Park:** Nằm ngay bờ bắc của hồ Kawaguchiko, công viên Oishi nổi tiếng là một địa điểm ngoạn mục, mang đến tầm nhìn toàn cảnh tuyệt đẹp với núi Phú Sĩ hùng vĩ soi bóng bên bờ hồ Kawaguchi xinh đẹp. Công viên xinh đẹp với những thảm hoa khoe sắc rực rỡ theo mùa tạo nên một khung cảnh thơ mộng hữu tình. Trong mùa hè, từ giữa tháng 6 đến giữa tháng 7, những thảm hoa Lavender tím mộng mơ sẽ đưa du khách lạc bước vào bức tranh mùa hè tím biếc nơi đây.

Trưa: Dùng bữa trưa tại nhà hàng địa phương địa phương. Sau đó, tham quan:

- **Núi Phú Sĩ:** Với độ cao 3776m, ngọn núi cao nhất ở Nhật Bản. Ngọn núi hùng vĩ này còn là một biểu tượng đặc trưng, một địa điểm tâm linh rất quan trọng và còn là nguồn cảm hứng nghệ thuật vô tận trong đời sống tinh thần của người Nhật. (Có thể lên đến trạm 5 nếu thời tiết cho phép)
- **Gotemba Outlet:** Mua sắm các mặt hàng thời trang cao cấp (nếu đủ thời gian)

Tối: Đoàn dùng bữa tối Buffet (có cua Nhật) tại nhà hàng. Sau đó, nhận phòng khách sạn và nghỉ ngơi.

- **Trải nghiệm mặc đồ Yukata & Tắm Onsen:** Hình thức tắm suối nước nóng đặc trưng trong văn hóa Nhật Bản hình thành từ nghìn đời xưa. Trải nghiệm này mang đến cho du khách sự thích thú khi được ngâm mình trong nước suối nóng tự nhiên đặc trưng Nhật Bản.

Nghỉ đêm ở KS tại khu vực Phú Sĩ.



Sáng: Đoàn ăn sáng tại khách sạn và làm thủ tục trả phòng, tham quan:

- **Làng cổ Oshino Hakkai:** Tọa lạc dưới chân núi Phú Sĩ mang theo vẻ đẹp của sự thuần khiết và chứa đựng nhiều giá trị văn hóa, được UNESCO công nhận là di sản văn hóa thế giới.

Trưa: Dùng bữa trưa tại nhà hàng địa phương. Đoàn tiếp tục tham quan:

- **Trải nghiệm Trà Đạo Nhật Bản:** nơi bạn có thể thưởng thức văn hóa trà đạo trong phòng trà chuẩn Nhật nhìn ra hồ. Quý khách tìm hiểu trà đạo Nhật Bản, trải nghiệm pha trà và thưởng thức những tách trà do mình tự pha. Khoảnh khắc bạn nhấp một ngụm Gyokuro, bạn sẽ ngạc nhiên trước hương vị như nước dùng dashi nhẹ nhàng lan tỏa. Một trải nghiệm thú vị giúp du khách cảm nhận về văn hóa Nhật Bản.
- **Trải Nghiệm Di Chuyển Bằng Tàu Cao Tốc Shinkansen:** Hay còn gọi là “Tàu viên đạn” với mạng lưới rộng khắp Nhật Bản, có thể đạt tốc độ lên tới 320km/h, niềm tự hào của nền giao thông xứ sở phù tang.

Tối: Đến Nagoya, Quý khách dùng bữa tối với món Shabu Shabu tại nhà hàng địa phương. Sau đó, về khách sạn nhận phòng nghỉ ngơi.

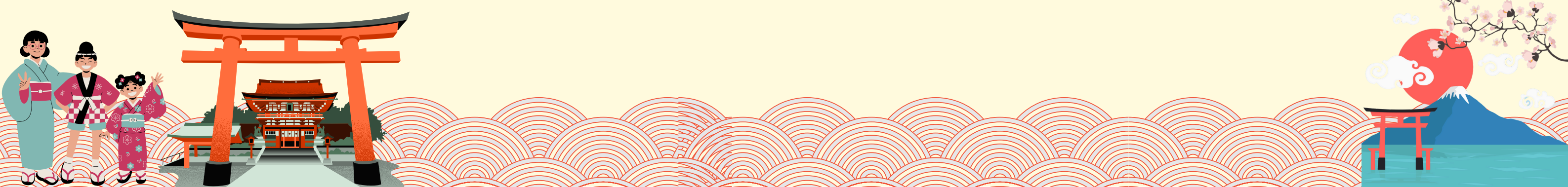
Nghỉ đêm ở KS tại Nagoya



Sáng: Đoàn dùng bữa sáng tại khách sạn và làm thủ tục trả phòng.

Xe đưa Quý khách khởi hành đi Kyoto tham quan:

- **Chùa Thanh Thủy (Kyomizu-dera):** Ngôi chùa nổi tiếng nhất Kyoto, và được UNESCO công nhận là Di sản thế giới. Chính điện chùa thờ Phật Quan Âm nghìn tay nằm trên vùng cao ngọn đồi Higashiyama. Để vào đến chùa, du khách sẽ đi qua một khu phố cổ mang đậm dấu ấn văn hóa Nhật Bản. Phía sau chùa là Thác nước Otowa No Taki chảy xuống theo đường dẫn thành 3 dòng nước được tin là rất linh nghiệm về "trường thọ", "tình duyên", "học hành thành đạt", nếu người chiêm bái uống một ngụm nước ở một trong ba dòng nước trên thì điềm may sẽ đến.

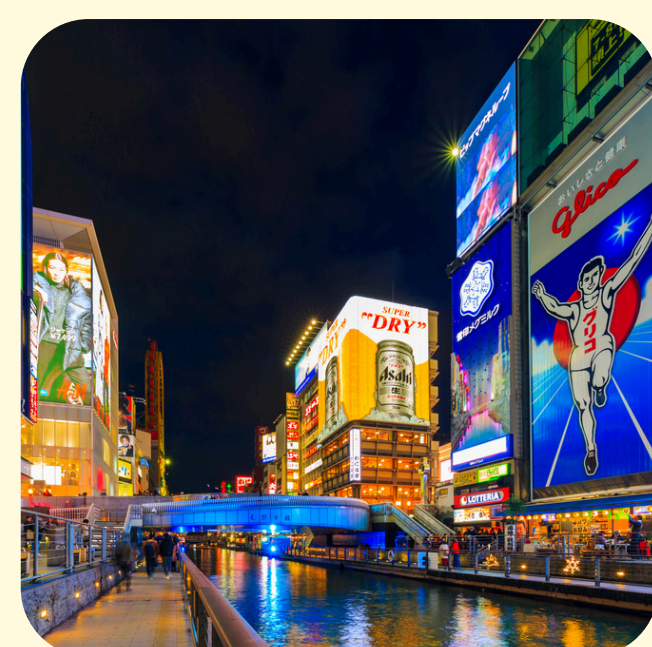


Trưa: Quý khách dùng bữa trưa tại nhà hàng địa phương. Đoàn tiếp tục di chuyển tham quan:

- **Thành cổ Osaka:** Nằm trong khu thành cổ nổi tiếng bậc nhất Nhật Bản với những chi tiết mạ vàng và màu ngói xanh ngọc. Đến đây bên cạnh việc thưởng ngoạn quanh lâu đài, du khách còn có thể nghe giới thiệu và ngắm nhìn những trang phục võ sĩ còn lưu lại từ thời Edo).
- **Khu phố mua sắm Shinsaibashi:** Khu phố mua sắm nổi tiếng nhất của Osaka với đủ loại các mặt hàng (thời trang Uniqlo, H&M, đồng hồ Nhật, túi xách, vali, mỹ phẩm, thực phẩm chức năng, bánh kẹo, quà lưu niệm....) từ những nhãn hàng nổi tiếng đến những sản phẩm của các nhà thiết kế tự do, nổi tiếp là Phố Nippon Bashi: Một tên gọi khác của khu phố Osaka Nipponbashi là Osaka Den Den, xuất phát từ Denki no machi, nghĩa đen là “thị trấn điện tử”- nơi người địa phương đến mua sắm hàng hóa điện tử tốt nhất và giá cả phải chăng nhất.

Tối: Đoàn dùng bữa tối món thịt Bò Kobe trứ danh tại nhà hàng địa phương. Sau đó, về khách sạn nghỉ ngơi.

- Nghỉ đêm ở KS tại Kansai



NGÀY 6

OSAKA – TP.HCM

(Ăn sáng)

Sáng: Đoàn ăn sáng tại khách sạn & làm thủ tục trả phòng

Xe đưa Quý khách ra sân bay, làm thủ tục đáp **chuyến bay VN321 KIXSGN 1000 1320** về lại TP.HCM khởi hành lúc 10h00.

13h20 Đoàn hạ cánh xuống Sân bay Quốc tế Tân Sơn Nhất. Trưởng đoàn hỗ trợ Quý khách làm thủ tục nhập cảnh.

Kết thúc chuyến đi thú vị. Hẹn gặp lại ở những tour tiếp theo!

LƯU Ý:

•Chương trình tour có thể thay đổi thứ tự và điểm tham quan phù hợp với tình hình giao thông, thời tiết thực tế hoặc sự thay đổi lịch bay do hãng hàng không. Công ty được quyền thay đổi hoặc hủy bỏ bất kỳ điểm tham quan nào có thể gây ảnh hưởng đến sự an toàn của Quý khách.

•Công ty không chịu trách nhiệm với việc từ chối xuất, nhập cảnh tại hải quan nước sở tại.



NGÀY KHỞI HÀNH	CHUYẾN BAY	GIÁ BÁN KHÁCH (VNĐ)		
		NGƯỜI LỚN	TRẺ EM NGỦ GHÉP	
			Từ 6-11 tuổi	Từ 0-2 tuổi
23/06/2026	SGN - NRT 00:20 - 07:45 VN321 KIXSGN 1000 1320	36.900.000	33.210.000	11.070.000
07/07/2026 21/07/2026				

GIÁ TOUR BAO GỒM

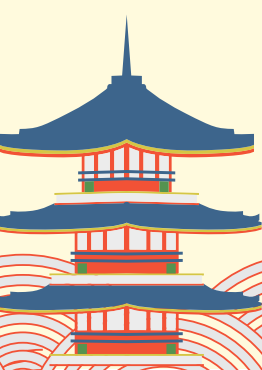
- Xe tiêu chuẩn du lịch sử dụng theo chương trình (Hoạt động tối đa 11 giờ/ngày)
 - Vé máy bay theo chương trình. Hãng bay: VietNam Airlines. Bao gồm 02 kiện hành lý, mỗi kiện không quá 23kg và 01 kiện hành lý xách tay không quá 10kg.
 - Khách sạn tiêu chuẩn 3 - 4 sao: 2 người/phòng. Có 1 đêm trải nghiệm nghỉ tại khách sạn theo phong cách Nhật Bản. (Trường hợp Lễ nam hoặc Lễ nữ phải ở phòng 3 hoặc Phụ thu phòng đơn)
 - Vé tham quan các điểm theo chương trình.
 - Ăn sáng ngày đầu và ăn trưa ngày cuối trên máy bay
 - Các bữa ăn theo chương trình. (Bò Kobe, BBQ Buffet, Lẩu Shabu Shabu, Set kiểu Nhật,..)
 - Nước uống: 01 chai 500 ml/khách/ngày.
 - Visa du lịch nhập cảnh Nhật Bản
 - Hướng dẫn viên du lịch đồng hành suốt tuyến.
 - Bảo hiểm du lịch với mức bồi thường tối đa là 1,000,000,000 VNĐ/khách
 - Thuế VAT (0%) & phí phục vụ
- Quà tặng: Nón du lịch,..

GIÁ TOUR CHƯA BAO GỒM

- Hộ chiếu còn thời hạn trên 6 tháng kể từ ngày kết thúc hành trình
- Phí tách đoàn – liên hệ tư vấn.
- Visa tái nhập: 90 USD/khách (áp dụng cho khách có Quốc tịch cần Visa vào Việt Nam)
- Chi phí các dịch vụ không được liệt kê trong phần bao gồm.
- Tip HDV và tài xế: 1.000.000 VND/khách/tour. Phụ thu phòng đơn (nếu có).

GIÁ TOUR TRẺ EM

- Từ 0 đến dưới 2 tuổi : 30% giá tour người lớn.
 - Từ 2 đến dưới 11 tuổi : 90% giá tour người lớn.
 - Từ 11 tuổi trở lên 100% giá tour.
 - Trẻ em ngủ chung giường với bố mẹ. Trường hợp ngủ giường riêng tính 100% giá tour.
 - Một người lớn chỉ được đi kèm 1 trẻ em, nếu có trẻ em thứ 2 đi cùng thì vui lòng nâng 01 trẻ lên vé người lớn.
- Trường hợp chỉ có 1 khách đi cùng 1 trẻ em từ 6-11tuổi, quý khách nâng vé trẻ em thành vé người lớn.



ĐẶT CỌC

- Đặt cọc đợt 1 (Ngay khi đăng ký Tour) : 20.000.000 VNĐ.
- Thanh toán hết 100% chi phí tour trước 15 ngày so với ngày khởi hành. Đồng nghĩa đã có Visa cho đoàn.
- Cty sẽ nộp hồ sơ xin visa theo từng nhóm 10 người/ 1 đợt. Vì vậy có thể Visa ra chậm hơn 15 ngày so với ngày khởi hành. Trường hợp này Quý khách hàng có thể chờ có kết quả Visa ra rồi thanh toán hết 100% giá trị tour. Vì lý do khách quan nào đó Quý khách hàng bị trượt Visa, Công ty chúng tôi sẽ hoàn 100% chi phí tour và không thu bất kỳ chi phí nào khác & chúng tôi không chịu trách nhiệm gì về việc bị trượt Visa này

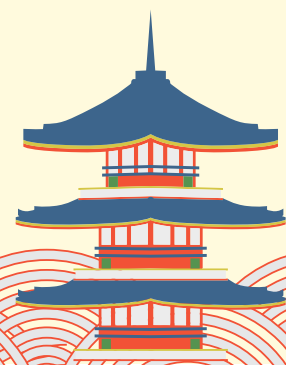
ĐIỀU KIỆN HOÀN/HỦY

- Phạt 10.000.000 VNĐ sau khi đăng ký tour.
- Phạt 20.000.000 VNĐ hủy tour từ 30 ngày – 45 ngày so với ngày khởi hành.
- Phạt 25.000.000 VNĐ hủy tour từ 20 ngày 29 ngày so với ngày khởi hành.
- Phạt 100% giá tour nếu hủy tour trong vòng 19 ngày so với ngày tour khởi hành.

LƯU Ý

- Trước khi đăng ký tour du lịch xin Quý khách vui lòng đọc kỹ chương trình, giá tour, các khoản bao gồm cũng như không bao gồm trong chương trình. Trong trường hợp Quý khách không trực tiếp đến đăng ký tour mà do người khác đến đăng ký thì Quý khách vui lòng tìm hiểu kỹ chương trình từ người đăng ký cho mình.
- Khi tham gia chương trình tour, Quý khách vui lòng mang theo passport (hộ chiếu) còn thời hạn 06 tháng kể từ ngày đi.
- Do các chuyến bay phụ thuộc vào các hãng hàng không nên trong một số trường hợp giờ bay có thể thay đổi mà không báo trước cho Quý khách.
- Trong trường hợp không đủ đoàn 15 khách thì 2 bên sẽ thỏa thuận lại giá cho đoàn. Nếu quý khách không đồng ý giá trên, quý khách có thể chuyển sang tour kế tiếp nhưng không quá 02 lần.
- Nếu Quý khách yêu cầu ở phòng đơn, vui lòng thanh toán thêm tiền phụ thu.
- Trường hợp chỉ có 01 khách (người lớn) đi với 01 bé (dưới 11 tuổi), Quý khách vui lòng đóng tiền tour cho bé ngủ giường riêng
- Quý khách dưới 16 tuổi phải có Bố Mẹ hoặc người nhà trên 16 tuổi đi cùng. Trường hợp đi với người nhà phải nộp kèm giấy ủy quyền được chính quyền địa phương xác nhận (do Bố Mẹ ủy quyền dắt đi tour)
- Quý khách từ 70 tuổi trở lên vui lòng đóng thêm phí bảo hiểm cao cấp (phí thay đổi tùy theo tour).
- Công ty không nhận hồ sơ với phụ nữ có thai từ 7 tháng trở lên
- Vì tour ghép đoàn, di chuyển nhiều và xa nên Quý khách có vẻ vấn đề về sức khỏe như: Đi lại bất tiện, đau chân, cân nặng... vui lòng báo tình hình cụ thể với nhân viên tư vấn trước khi đăng ký Tour.
- Quý khách chỉ mang thẻ xanh (thẻ tạm trú tại nước ngoài) và không có hộ chiếu VN thì không được đăng ký du lịch sang nước thứ ba.

- Quý khách mang 2 Quốc tịch hoặc Travel document (chưa nhập quốc tịch) vui lòng thông báo với nhân viên bán tour ngay thời điểm đăng ký tour và nộp bản gốc kèm các giấy tờ có liên quan (nếu có)
- Nếu khách là Việt Kiều hoặc nước ngoài có visa rời phải mang theo lúc đi tour.
- Trường hợp hủy tour không áp dụng cho các dịp lễ tết.
- Trong trường hợp bất khả kháng do thời tiết, thiên tai, đình công, bạo động, phá hoại, chiến tranh, dịch bệnh, chuyến bay bị trì hoãn hay bị hủy do thời tiết hoặc do kỹ thuật và tour không thể thực hiện tiếp tục được, công ty sẽ hoàn trả lại tiền tour cho quý khách sau khi đã trừ lại các chi phí dịch vụ đã thực hiện như phí làm visa, vé máy bay... và không chịu trách nhiệm bồi thường thêm bất kỳ chi phí nào khác.
- Thứ tự các điểm tham quan trong chương trình trong một số trường hợp có thể thay đổi tùy theo tình hình thực tế nhưng vẫn đảm bảo đầy đủ các điểm tham quan như lúc đầu



·Trường hợp bị Hải Quan Việt Nam từ chối xuất cảnh:

·Vì lý do nào đó mà Hải Quan Việt Nam từ chối xuất cảnh, Cty chúng tôi sẽ không chịu bất kỳ trách nhiệm nào cũng như không hoàn tiền tour lại cho Quý khách hàng.

·Trường hợp bị Hải Quan nước sở tại từ chối nhập cảnh:

·Vì lý do nào đó mà Hải Quan nước sở tại từ chối nhập cảnh, Cty chúng tôi sẽ không chịu bất kỳ trách nhiệm nào cũng như không hoàn tiền tour lại cho Quý khách hàng. Ngoài ra Quý khách hàng phải tự thanh toán các chi phí phát sinh như ăn, nghỉ, mua vé máy bay để quay về lại Việt Nam nếu có. Công ty chúng tôi sẽ hỗ trợ về mặt thủ tục, pháp lý cho Quý khách hàng để quay về Việt Nam theo quy định.

·Để đảm bảo an toàn tuyệt đối cho khách hàng đối với trường hợp thiên tai, lũ lụt, bão, chiến tranh... xảy ra.

Hãng hàng không hủy vé dẫn đến hủy tour:

·Hủy tour 2 chiều (Hủy tour ở đầu Việt Nam), trước khi tour xuất phát: Cty chúng tôi sẽ làm việc cụ thể với hãng hàng không để có giải pháp tốt nhất cho Quý khách hàng. Đồng thời Cty chúng tôi cũng sẽ liên hệ với các nhà cung ứng dịch vụ có liên quan như: khách sạn, nhà hàng, vận chuyển... xin được hoãn tour hoặc xin hoàn trả các chi phí này. Sau đó Cty chúng tôi sẽ hoàn các chi phí trên cho Quý khách hàng.

Hủy tour 1 chiều về (Hủy tour khi Quý khách hàng đang ở nước ngoài). Cty chúng tôi sẽ liên hệ với các hãng hàng không để có giải pháp tốt nhất cho Quý khách hàng. Trong trường hợp này có thể sẽ xảy ra các phát sinh như ăn, nghỉ, vé máy bay mới... Các chi phí này sẽ do Quý khách hàng chịu, Cty chúng tôi sẽ lo các thủ tục & hỗ trợ nhanh nhất, tốt nhất cho Quý khách hàng.

THỦ TỤC VISA NHẬT BẢN

1. Chứng minh nhân thân:

- Hộ chiếu gốc còn hạn trên 6 tháng tính từ ngày đi
- 2 hình: 4.5 x 4.5 (Khác hình hộ chiếu, chụp mới nhất)
- Giấy CMND photo công chứng.
- Giấy đăng ký kết hôn sao y trong trường hợp vợ chồng đi chung tour.
- Giấy khai sinh đối với cha mẹ đi cùng con.

2. Chứng minh công việc:

- Hợp đồng lao động photo.
- Đơn xin nghỉ phép đi du lịch theo chương trình Tour.
- Thẻ học sinh/sinh viên (photo).

3. Chứng minh tài chính:

- Sổ tiết kiệm trên 200.000.000 VNĐ (Hai trăm mươi triệu đồng) có sổ gốc đối chiếu.
- Xác nhận số dư ngân hàng mới nhất.

Hoặc cần phải sao kê tài khoản 6 tháng gần nhất.

